

РОССИЙСКАЯ ФЕДЕРАЦИЯ
ПРАВИТЕЛЬСТВО КАРАЧАЕВО-ЧЕРКЕССКОЙ РЕСПУБЛИКИ
ПОСТАНОВЛЕНИЕ
20.03.2024 г. Черкесск № 28

Об утверждении средней рыночной стоимости 1 (одного) квадратного метра общей площади жилья на сельских территориях в границах Карачаево-Черкесской Республики в 2024 году

В целях реализации мероприятий по улучшению жилищных условий граждан, проживающих на сельских территориях в рамках государственной программы Российской Федерации «Комплексное развитие сельских территорий», утвержденной постановлением Правительства Российской Федерации от 31.05.2019 № 696, Правительство Карачаево-Черкесской Республики

ПОСТАНОВЛЯЕТ:

1. Утвердить среднюю рыночную стоимость 1 (одного) квадратного метра общей площади жилья на сельских территориях в границах Карачаево-Черкесской Республики в 2024 году, используемую для расчетов размеров социальных выплат, предоставляемых гражданам на строительство (приобретения) жилья в размере 34130,04 рублей.
2. Постановление Правительства Карачаево-Черкесской Республики от 11.04.2023 № 72 «Об утверждении средней рыночной стоимости 1 (одного) квадратного метра общей площади жилья на сельских территориях в границах Карачаево-Черкесской Республики в 2023 году» признать утратившим силу.

Председатель Правительства Карачаево-Черкесской Республики **М. О. АРГУНОВ.**

РОССИЙСКАЯ ФЕДЕРАЦИЯ
ПРАВИТЕЛЬСТВО КАРАЧАЕВО-ЧЕРКЕССКОЙ РЕСПУБЛИКИ
ПОСТАНОВЛЕНИЕ
20.03.2024 г. Черкесск № 32

Об установлении объединенной зоны охраны объектов культурного наследия федерального значения

«Музей-памятник защитникам перевалов Кавказа, XX в.», 1967-1968 гг., расположенного по адресу: Карачаево-Черкесская Республика, Карачаевский район, южная окраина аула Кумыш, слева от ФАД на Домбай, справа от ФАД на Домбай и регионального значения «Могила неизвестного солдата, погибшего в 1942 году», 1942 г., расположенного по адресу: Карачаево-Черкесская Республика, Карачаевский городской округ, пос. Орджоникидзевский и особого режима использования земель и земельных участков, требований к градостроительным регламентам в границах территорий данных зон

В соответствии с Земельным кодексом Российской Федерации, Градостроительным кодексом Российской Федерации, Федеральным законом от 25.06.2022 № 73-ФЗ «Об объектах культурного наследия (памятниках истории и культуры) народов Российской Федерации», Законом Карачаево-Черкесской Республики от 14.07.2023 № 47-РЗ «Об объектах культурного наследия (памятниках истории и культуры) народов Российской Федерации на территории Карачаево-Черкесской Республики» Правительство Карачаево-Черкесской Республики

ПОСТАНОВЛЯЕТ:

1. Установить объединенную зону охраны объектов культурного наследия федерального значения «Музей-памятник защитникам перевалов Кавказа, XX в.», 1967-1968 гг., расположенного по адресу: Карачаево-Черкесская Республика, Карачаевский район, южная окраина аула Кумыш, слева от ФАД на Домбай, справа от ФАД на Домбай и регионального значения «Могила неизвестного солдата, погибшего в 1942 году», 1942 г., расположенного по адресу: Карачаево-Черкесская Республика, Карачаевский городской округ, пос. Орджоникидзевский в составе единой охранной зоны, единой зоны регулирования застройки и хозяйственной деятельности, единой зоны охраняемого природного ландшафта согласно приложению 1.
2. Установить особый режим использования земель и земельных участков и утвердить требования к градостроительным регламентам в границах территории объединенной зоны охраны объектов культурного наследия федерального значения «Музей-памятник защитникам перевалов Кавказа, XX в.», 1967-1968 гг., расположенного по адресу: Карачаево-Черкесская Республика, Карачаевский район, южная окраина аула Кумыш, слева от ФАД на Домбай, справа от ФАД на Домбай и регионального значения «Могила неизвестного солдата, погибшего в 1942 году», 1942 г., расположенного по адресу: Карачаево-Черкесская Республика, Карачаевский городской округ, пос. Орджоникидзевский, согласно приложению 2.
3. Управлению Карачаево-Черкесской Республики по сохранению, использованию, популяризации и государственной охране объектов культурного наследия обеспечить внесение сведений о границах территории объединенной зоны охраны объектов культурного наследия федерального значения «Музей-памятник защитникам перевалов Кавказа, XX в.», 1967-1968 гг., расположенного по адресу: Карачаево-Черкесская Республика, Карачаевский район, южная окраина аула Кумыш, слева от ФАД на Домбай, справа от ФАД на Домбай и регионального значения «Могила неизвестного солдата, погибшего в 1942 году», 1942 г., расположенного по адресу: Карачаево-Черкесская Республика, Карачаевский городской округ, пос. Орджоникидзевский, в Единый государственный реестр объектов культурного наследия (памятников истории и культуры) народов Российской Федерации.
4. Настоящее постановление вступает в силу со дня его официального опубликования.
5. Контроль за выполнением настоящего постановления возложить на заместителя Председателя Правительства Карачаево-Черкесской Республики, курирующего вопросы сохранения, использования, популяризации и государственной охраны объектов культурного наследия.

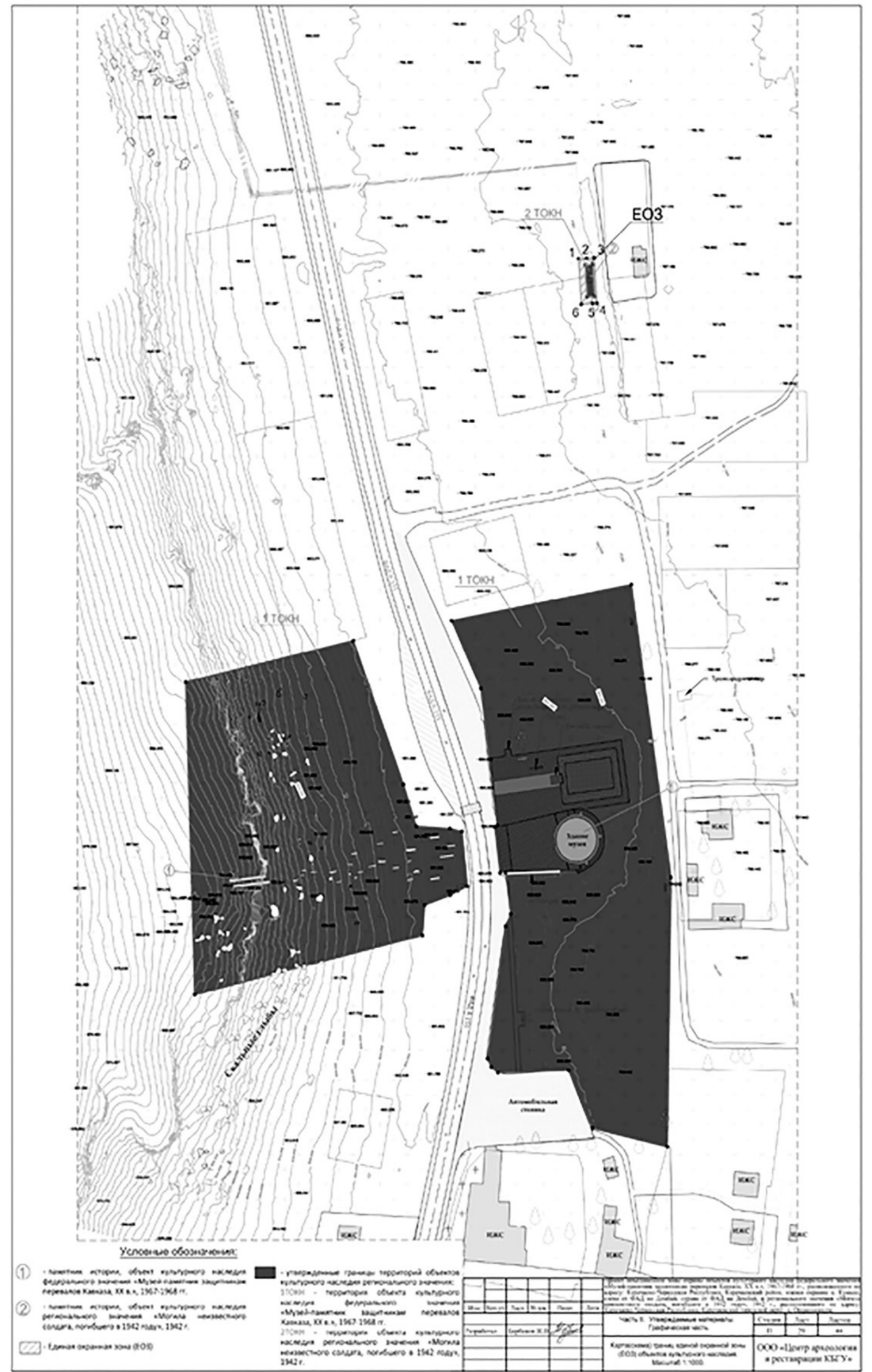
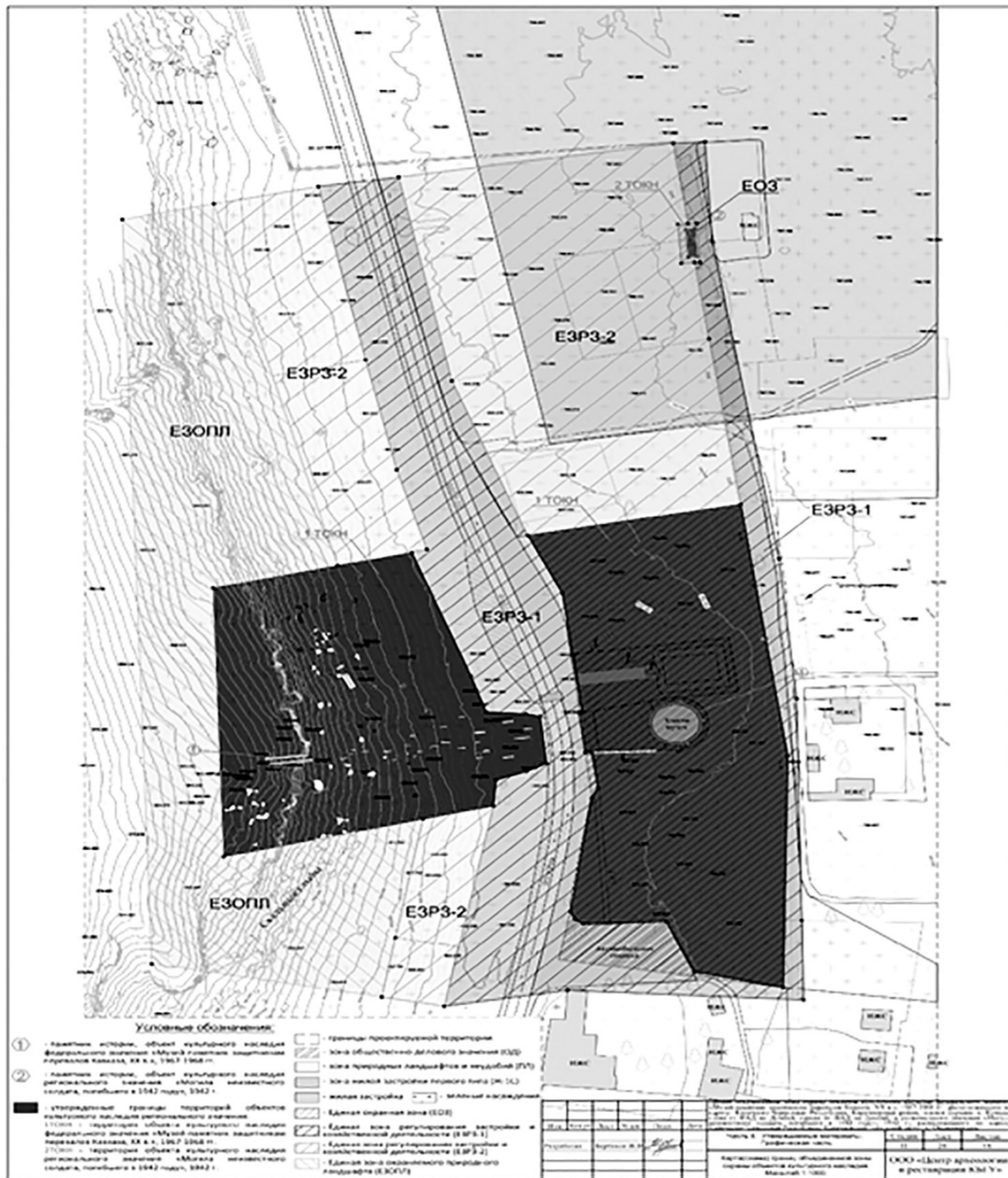
Председатель Правительства Карачаево-Черкесской Республики **М. О. АРГУНОВ.**

Приложение 1
к постановлению Правительства Карачаево-Черкесской Республики от 20.03.2024 № 32

ГРАНИЦЫ ОБЪЕДИНЕННОЙ ЗОНЫ ОХРАНЫ

объектов культурного наследия федерального значения «Музей-памятник защитникам перевалов Кавказа, XX в.», 1967-1968 гг., расположенного по адресу: Карачаево-Черкесская Республика, Карачаевский район, южная окраина аула Кумыш, слева от ФАД на Домбай, справа от ФАД на Домбай и регионального значения «Могила неизвестного солдата, погибшего в 1942 году», 1942 г., расположенного по адресу: Карачаево-Черкесская Республика, Карачаевский городской округ, пос. Орджоникидзевский (далее - Объекты)

1. Карта (схема) границ объединенной зоны охраны Объектов



Описание границ единой охранной зоны (EO3) Объектов

Единая охранная зона - территория, в пределах которой в целях обеспечения сохранности объектов культурного наследия в их историческом ландшафтном окружении устанавливается особый режим использования земель, ограничивающий хозяйственную деятельность и запрещающий строительство, за исключением применения специальных мер, направленных на сохранение и регенерацию историко-градостроительной или природной среды объекта культурного наследия.

Координирование поворотных и угловых точек осуществлено в системе координат Карачаево-Черкесской Республики (МСК-09). Метод определения координат характерных (поворотных, угловых) точек границ единой охранной зоны объектов культурного наследия: с помощью GNSS-приемник спутниковый геодезический многочастотный SouthGalaxyG1 (серийный номер AG1099117315517QSS, поверка в соответствии с ГОСТ Р 8.793-2012 с применением эталонов 3.2. АЦМ. 0102.2018). Точность определения в плане и по высоте 2 мм.

В территорию единой охранной зоны (EO3) предлагается включить земельный участок, прилегающий к территории объекта культурного наследия федерального значения «Музей-памятник защитникам перевалов Кавказа, XX в.».

Граница единой охранной зоны (EO3) Объектов представляет собой замкнутый контур, начинается от точки 1, расположенной к северо-западу от объекта культурного наследия регионального значения «Могила неизвестного солдата, погибшего в 1942 году» на территории аула Кумыш (участок без координат границ), проходит по часовой стрелке до точки 6 и замыкается в начальной точке 1.

Текстовое описание границ единой охранной зоны (EO3) Объектов

Обозначение части границ		Горизонтальное положение (S), м	Описание прохождения части границы
от т.	до т.		
1	2	3,84	от точки 1 на восток до точки 2
2	3	3,56	от точки 2 на восток до точки 3
3	4	19,4	от точки 3 на юг до точки 4
4	5	2,01	от точки 4 на запад до точки 5
5	6	5,36	от точки 5 на запад до точки 6
6	1	19,4	от точки 6 на север до точки 1

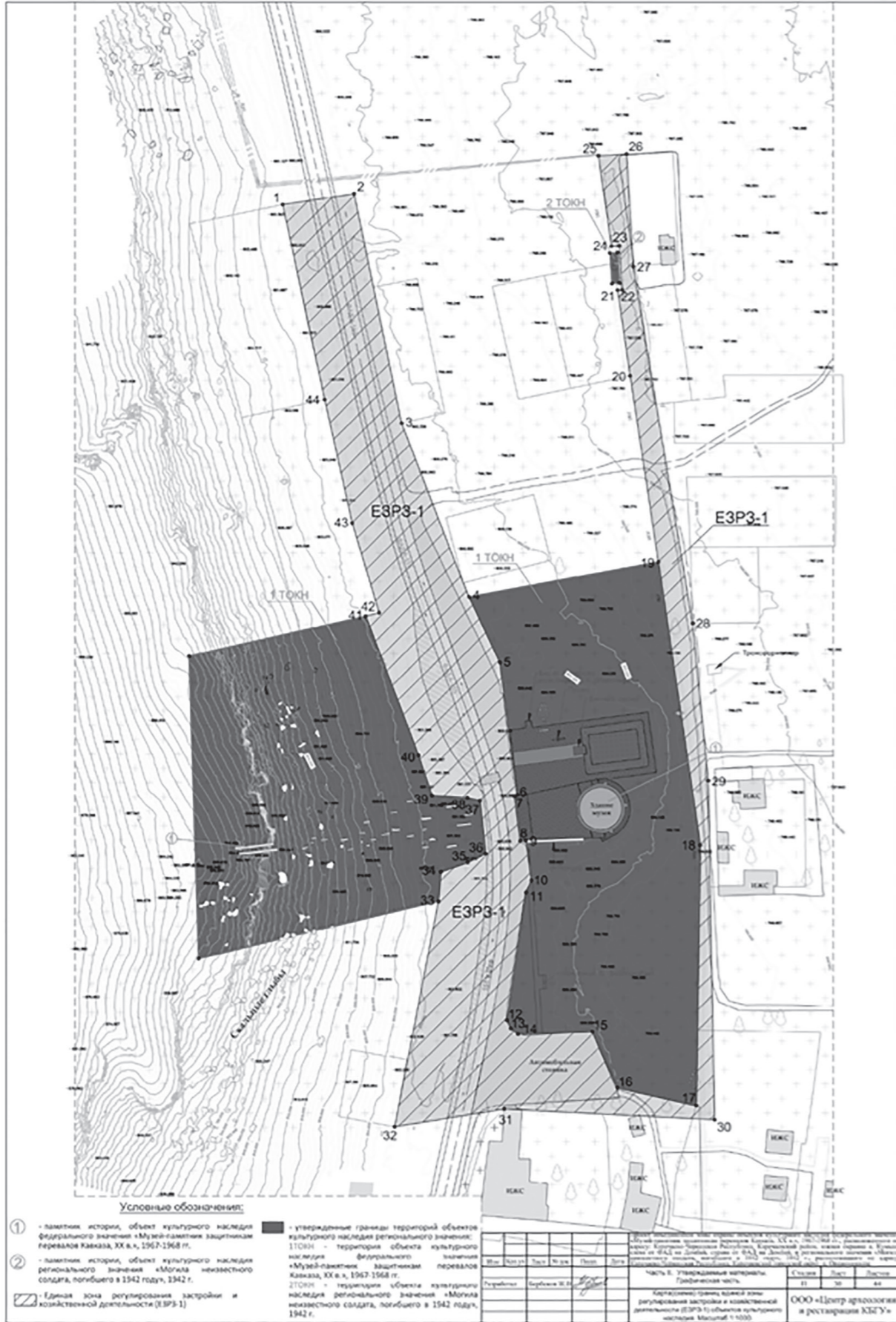
Каталог координат характерных точек границ единой охранной зоны (EO3) объектов

Обозначение характерных точек границ	Координаты, м	
	X	Y
1	588326,27	328086,55
2	588310,10	328239,50
3	588163,49	328222,24
4	588164,09	328217,10
5	588114,48	328211,15
6	588132,16	328064,02

Продолжение на 2-й стр.

Продолжение. Начало на 1-й стр.

2. Карта (схема) границ единой зоны регулирования застройки и хозяйственной деятельности (ЕЗРП-1)



Описание части границ единой зоны регулирования застройки и хозяйственной деятельности (ЕЗРП-1)

Единая зона регулирования застройки и хозяйственной деятельности - охватывает территории, которые являются зонами возможного пространственного влияния неблагоприятных мотивов новостроек на историческую среду.

В территорию единой зоны регулирования застройки и хозяйственной деятельности (ЕЗРП-1) предлагается включить часть земельного участка с кадастровым номером 09:10:0040101:1 (ФАД на Домбай), часть территорий общего пользования и проезда с востока, прилегающих к территории объекта культурного наследия федерального значения «Музей-памятник защитникам перевалов Кавказа, XX в.» (слева от ФАД на Домбай).

Граница единой зоны регулирования застройки и хозяйственной деятельности (ЕЗРП-1) Объектов представляет собой замкнутый контур, начинается от точки 1, расположенной к северо-западу от объекта культурного наследия регионального значения «Могила неизвестного солдата, погибшего в 1942 году» на территории аула Кумыш (участок без координат границ), проходит до точки 44 и замыкается в начальной точке 1.

Текстовое описание части границ единой зоны регулирования застройки и хозяйственной деятельности (ЕЗРП-1)

Обозначение части границ от т. до т.	Горизонтальное положение (S), м	Описание прохождения части границы
1 2	31,91	от точки 1 на востоко-северо-восток до точки 2;
2 3	103,67	от точки 2 на юго-юго-восток до точки 3 частично по границе земельного участка с кадастровым номером 09:09:0110103:2098;
3 4	82,45	от точки 3 на юго-юго-восток до точки 4;
4 5	31,96	от точки 4 на юго-восток до точки 5;
5 6	59,19	от точки 5 на юго-юго-восток до точки 6;
6 7	1,37	от точки 6 на западо-юго-запад до точки 7;
7 8	19,9	от точки 7 на юго-юго-восток до точки 8;
8 9	2,61	от точки 8 на юг до точки 9;
9 10	17,73	от точки 9 на юго-юго-восток до точки 10;
10 11	5,76	от точки 10 на юго-запад до точки 11;
11 12	57,2	от точки 11 на юго-юго-запад до точки 12;
12 13	3,92	от точки 12 на юго-юго-восток до точки 13;
13 14	4,03	от точки 13 на юго-восток до точки 14;
14 15	32,85	от точки 14 на юг до точки 15;
15 16	27,21	от точки 15 на юго-восток до точки 16;
16 17	35,81	от точки 16 на востоко-юго-восток до точки 17;
17 18	115,17	от точки 17 на север до точки 18;
18 19	126,6	от точки 18 на северо-северо-запад до точки 19;
19 20	83,15	от точки 19 на северо-северо-запад до точки 20;
20 21	38,48	от точки 20 на северо-северо-запад до точки 21 по границе земельного участка с кадастровым номером 09:09:0110103:2559;
21 22	2,01	от точки 21 на восток до точки 22;
22 23	19,4	от точки 22 на север до точки 23;
23 24	3,56	от точки 23 на запад до точки 24;
24 25	40,43	от точки 24 на северо-северо-запад до точки 25;
25 26	12,54	от точки 25 на восток до точки 26;
26 27	49,73	от точки 26 на юг до точки 27 по границе земельного участка с кадастровым номером 09:09:0110103:3083;
27 28	159,89	от точки 27 на юго-юго-восток до точки 28;
28 29	70,08	от точки 28 на юго-юго-восток до точки 29;
29 30	149,88	от точки 29 на юг до точки 30 частично по границе земельного участка с кадастровым номером 09:09:0190102:864;
30 31	93,03	от точки 30 на запад до точки 31 частично по границе земельного участка с кадастровым номером 09:09:0190102:367;
31 32	49	от точки 31 на западо-юго-запад до точки 32;
32 33	101,57	от точки 32 на северо-северо-восток до точки 33 частично по границе земельного участка с кадастровым номером 09:10:0040103:368;
33 34	13,04	от точки 33 на северо-северо-восток до точки 34;
34 35	12,49	от точки 34 на востоко-северо-восток до точки 35;
35 36	8,87	от точки 35 на востоко-северо-восток до точки 36;
36 37	23,62	от точки 36 на северо-северо-запад до точки 37;
37 38	5,73	от точки 37 на западо-северо-запад до точки 38;
38 39	15,72	от точки 38 на западо-северо-запад до точки 39;
39 40	18,73	от точки 39 на северо-северо-запад до точки 40;
40 41	65,87	от точки 40 на северо-северо-запад до точки 41;

41	42	6,09	от точки 41 на востоко-северо-восток до точки 42 по границе земельного участка с кадастровым номером 09:09:0110102:543;
42	43	41,48	от точки 42 на северо-северо-запад до точки 43 по границе земельного участка с кадастровым номером 09:09:0110102:543;
43	44	55,85	от точки 43 на северо-северо-запад до точки 44 по границе земельного участка с кадастровым номером 09:09:0110102:543;
44	1	88,28	от точки 44 на северо-северо-запад до точки 1 по границе земельного участка с кадастровым номером 09:09:0110102:544.

Каталог координат характерных точек границ единой зоны регулирования застройки и хозяйственной деятельности (ЕЗРП-1)

Обозначение характерных точек границ	Координаты, м	
	X	Y
1	2	3
1	547447,92	316430,13
2	547452,77	316461,67
3	547351,24	316482,65
4	547274,36	316512,43
5	547245,46	316526,07
6	547186,77	316533,75
7	547186,16	316532,52
8	547166,42	316535,00
9	547166,51	316537,61
10	547148,94	316540,02
11	547143,71	316537,60
12	547087,13	316529,18
13	547083,62	316530,92
14	547081,08	316534,05
15	547082,17	316566,88
16	547057,30	316577,93
17	547049,42	316612,86
18	547164,58	316614,60
19	547289,82	316596,11
20	547372,03	316583,62
21	547410,11	316578,12
22	547410,24	316580,13
23	547429,60	316578,90
24	547429,37	316575,35
25	547469,37	316569,57
26	547470,16	316582,09
27	547420,51	316584,98
28	547262,79	316611,23
29	547193,05	316618,16
30	547043,20	316620,90
31	547047,87	316527,99
32	547040,14	316479,60
33	547139,85	316498,95
34	547152,84	316500,04
35	547156,91	316511,85
36	547160,77	316519,84
37	547184,26	316517,34
38	547185,47	316511,74
39	547186,49	316496,05
40	547204,26	316490,12
41	547265,87	316466,82
42	547267,36	316472,73
43	547307,11	316460,86
44	547361,62	316448,70

3. Карта (схема) границ единой зоны регулирования застройки и хозяйственной деятельности (ЕЗРП-2)



Описание части границ единой зоны регулирования застройки и хозяйственной деятельности (ЕЗРП-2)

Продолжение на 3-й стр.

Продолжение. Начало на 1, 2-й стр.

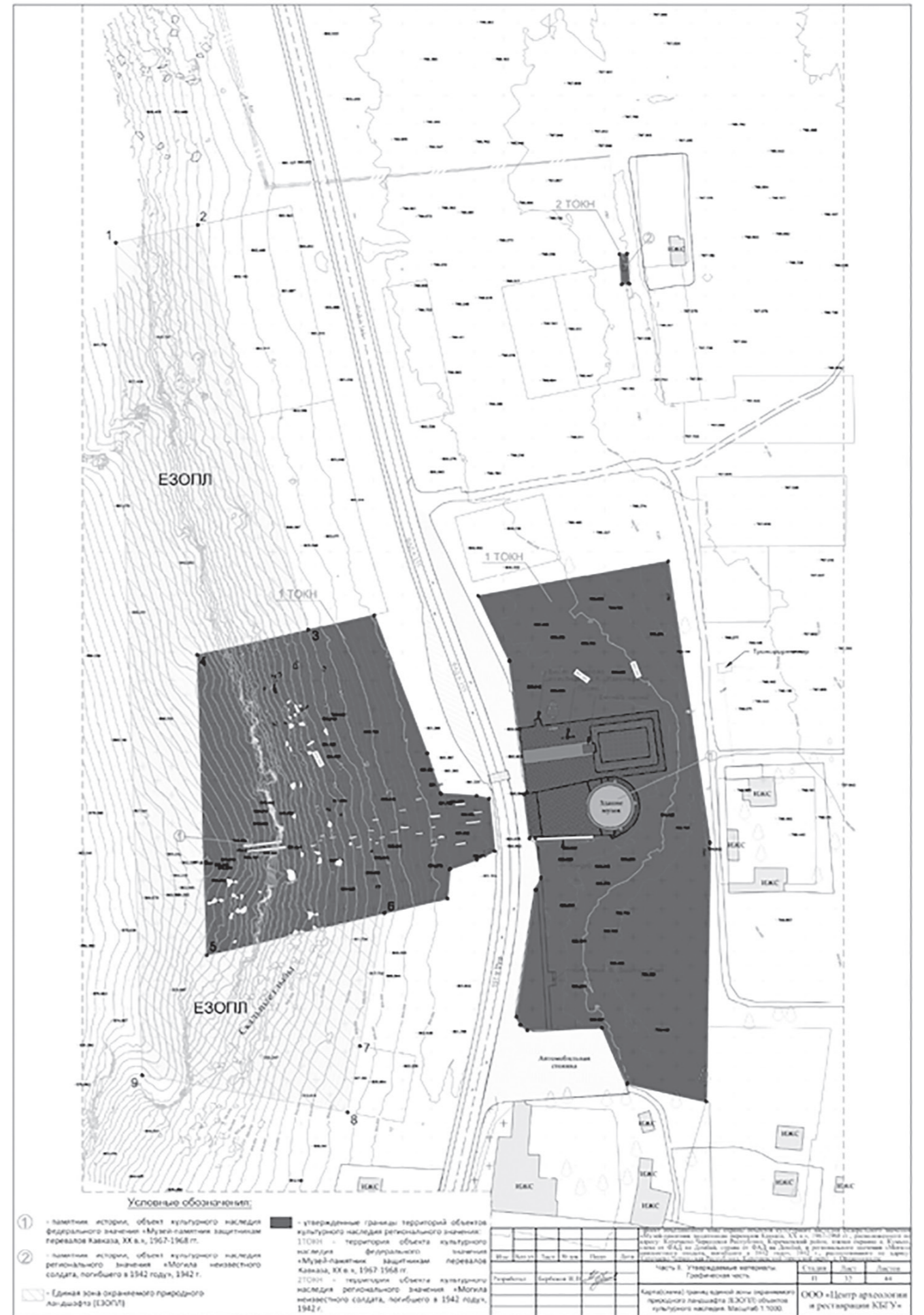
Территория единой зоны регулирования застройки и хозяйственной деятельности (ЕЗРЗ-2) состоит из 3-х участков. В ЕЗРЗ-2 включены: территории земельных участков с кадастровыми номерами 09:09:0110102:543 и 09:09:0110102:544; земельные участки (09:09:0110103:2687, 09:09:0110103:2559, 09:09:0110103:2592, 09:09:0110103:2098) и территории общего пользования, расположенные к северу от объекта культурного наследия федерального значения «Музей-памятник защитникам перевалов Кавказа, XX в.» (слева от ФАД на Домбай); земельный участок (09:10:0040103:368) и территории общего пользования, расположенные к югу от объекта культурного наследия федерального значения «Музей-памятник защитникам перевалов Кавказа, XX в.» (справа от ФАД на Домбай). Граница ЕЗРЗ-2 первого участка представляет собой замкнутый контур, начинается от точки 1, расположенной в северо-западной поворотной точке земельного участка с кадастровым номером 09:09:0110102:544, проходит по часовой стрелке до точки 7 и замыкается в начальной точке 1. Граница ЕЗРЗ-2 второго участка представляет собой замкнутый контур, начинается от точки 8, расположенной к северо-западу от объекта культурного наследия регионального значения «Могила неизвестного солдата, погибшего в 1942 году» на территории аула Кумыш (участок без координат границ), проходит по часовой стрелке до точки 17 и замыкается в начальной точке 8. Граница ЕЗРЗ-2 третьего участка представляет собой замкнутый контур, начинается от точки 18, расположенной на южной границе территории объекта культурного наследия федерального значения «Музей-памятник защитникам перевалов Кавказа, XX в.» (справа от ФАД на Домбай), проходит по часовой стрелке до точки 22 и замыкается в начальной точке 18.

Обозначение части границ		Горизонтальное положение (S), м	Описание прохождения части границы
от т.	до т.		
1	2	42,02	от точки 1 на востоко-северо-восток до точки 2 по границе земельного участка с кадастровым номером 09:09:0110102:544;
2	3	88,28	от точки 2 на юго-юго-восток до точки 3 по границе земельного участка с кадастровым номером 09:09:0110102:544;
3	4	55,85	от точки 3 на юго-юго-восток до точки 4 по границе земельного участка с кадастровым номером 09:09:0110102:543;
4	5	41,48	от точки 4 на юго-юго-восток до точки 5 по границе земельного участка с кадастровым номером 09:09:0110102:543;
5	6	6,09	от точки 5 на западо-юго-запад до точки 6 по границе земельного участка с кадастровым номером 09:09:0110102:543;
6	7	29,87	от точки 6 на западо-юго-запад до точки 7 по границе земельного участка с кадастровым номером 09:09:0110102:543;
7	1	186,41	от точки 7 на северо-северо-запад до точки 1 по границе земельных участков с кадастровыми номерами 09:09:0110102:543 и 09:09:0110102:544;
8	9	109,17	от точки 8 на востоко-северо-восток до точки 9;
9	10	40,42	от точки 9 на юго-юго-восток до точки 10;
10	11	3,84	от точки 10 на запад до точки 11;
11	12	19,4	от точки 11 на юг до точки 12;
12	13	5,36	от точки 12 на восток до точки 13;
13	14	38,48	от точки 13 на юго-юго-восток до точки 14 по границе земельного участка с кадастровым номером 09:09:0110103:2559;
14	15	83,15	от точки 14 на юго-юго-восток до точки 15;
15	16	85,1	от точки 15 на западо-юго-запад до точки 16;
16	17	82,45	от точки 16 на северо-северо-запад до точки 17;
17	8	103,67	от точки 17 на северо-северо-запад до точки 18 частично по границе земельного участка с кадастровым номером 09:09:0110103:2098;
18	19	28,52	от точки 18 на востоко-северо-восток до точки 19;
19	20	101,57	от точки 19 на юго-юго-запад до точки 20;
20	21	25,03	от точки 20 на западо-северо-запад до точки 21 по границе земельного участка с кадастровым номером 09:10:0040103:368;
21	22	29,98	от точки 21 на северо-северо-восток до точки 22 по границе земельного участка с кадастровым номером 09:10:0040103:368;
22	18	60,04	от точки 22 на северо-северо-восток до точки 18;

Каталог координат характерных точек границ единой зоны регулирования застройки и хозяйственной деятельности (ЕЗРЗ-2)

Обозначение характерных точек границ	Координаты, м	
	X	Y
1	2	3
1	547439,24	316389,02
2	547447,92	316430,13
3	547361,62	316448,70
4	547307,11	316460,86
5	547267,36	316472,73
6	547265,87	316466,82
7	547259,29	316437,68
8	547452,77	316461,67
9	547469,37	316569,57
10	547429,37	316575,35
11	547429,12	316571,52
12	547409,76	316572,77
13	547410,11	316578,12
14	547372,03	316583,62
15	547289,82	316596,11
16	547274,36	316512,43
17	547351,24	316482,65
18	547133,18	316471,22
19	547139,85	316498,95
20	547040,14	316479,60
21	547044,64	316454,98
22	547074,13	316460,37

4. Карта (схема) границ единой зоны охраняемого природного ландшафта (ЕЗОПЛ)



Описание границ единой зоны охраняемого природного ландшафта (ЕЗОПЛ) объектов

Единая зона охраняемого природного ландшафта - территория, в пределах которой устанавливается режим использования земель, запрещающий или ограничивающий хозяйственную деятельность, строительство и реконструкцию существующих зданий и сооружений в целях сохранения (регенерации) природного ландшафта, включая крутые склоны, скалы, осыпи и открытые пространства, связанные композиционно с объектами культурного наследия. Граница единой зоны охраняемого природного ландшафта (ЕЗОПЛ) Объектов представляет собой замкнутый контур, начинается от точки 1, расположенной к северо-западу от объекта культурного наследия федерального значения «Музей-памятник защитникам перевалов Кавказа, XX в.» (справа от ФАД на Домбай) на вершине горы, проходит по часовой стрелке до точки 9 и замыкается в начальной точке 1.

Описание части границ единой зоны охраняемого природного ландшафта (ЕЗОПЛ) объектов

Обозначение части границ		Горизонтальное положение (S), м	Описание прохождения части границы
от т.	до т.		
1	2	36,82	от точки 1 на востоко-северо-восток до точки 2;
2	3	186,41	от точки 2 на юго-юго-восток до точки 3 по границе земельных участков с кадастровыми номерами 09:09:0110102:543 и 09:09:0110102:543;
3	4	50,15	от точки 3 на западо-юго-запад до точки 4;
4	5	133,93	от точки 4 на юг до точки 5;
5	6	80,49	от точки 5 на востоко-северо-восток до точки 6;
6	7	60,04	от точки 6 на юго-юго-запад до точки 7;
7	8	29,98	от точки 7 на юго-юго-запад до точки 8 по границе земельного участка с кадастровым номером 09:09:0040103:368;
8	9	91,87	от точки 8 на северо-северо-запад до точки 9;
9	1	370,51	от точки 9 на север до точки 1;

Каталог координат характерных точек границ единой зоны охраняемого природного ландшафта (ЕЗОПЛ) объектов

Обозначение характерных точек границ	Координаты, м	
	X	Y
1	547431,49	316353,02
2	547439,24	316389,02
3	547259,29	316437,68
4	547248,22	316388,77
5	547114,36	316392,96
6	547133,18	316471,22
7	547074,13	316460,37
8	547044,64	316454,98
9	547061,16	316364,61

Приложение 2 к постановлению Правительства Карачаево-Черкесской Республики от 20.03.2024 № 32

Особый режим использования земель и земельных участков, требования к градостроительным регламентам в границах территории объединенной зоны охраны Объектов

1. Особые режимы использования земель и земельных участков, требования к градостроительным регламентам в границах единой охранной зоны Объектов (ЕОЗ)

1.1. Разрешается проведение работ по благоустройству территории, включающее: использование в покрытии площадки в окружении объекта культурного наследия природного ландшафта природного камня или тротуарной плитки серых и коричневых оттенков; посадку деревьев и декоративных кустарников, разбивку газонов и цветников; установку малых архитектурных форм (скамьи); установку по границам просматриваемого металлического ограждения высотой не более 1,2 метра; установку информационных конструкций высотой не более 2,5 метра и площадью информационного поля не более 1,5 кв.м. 1.2. Запрещается: строительство объектов капитального строительства, а также размещение некапитальных строений и сооружений; использование строительных технологий, оказывающих негативное воздействие на объекты культурного наследия и природную среду;

Окончание на 4-й стр.

